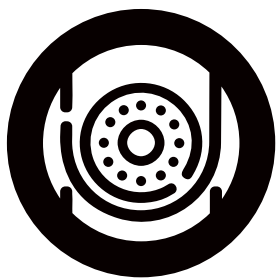


PIPE-VIEW

www.pipeview.ru



**ОБОРУДОВАНИЕ
ДЛЯ ТЕЛЕИНСПЕКЦИОННОГО
ОБСЛЕДОВАНИЯ ТРУБОПРОВОДОВ
И КОЛЛЕКТОРОВ (осушенных,
а так же полностью и частично
заполненных)**



<https://www.youtube.com/@pipeview>



<https://vk.com/pipeview>



<https://dzen.ru/pipewiew>



PIPE-VIEW — бренд нашей компании, под которым разрабатывается и производится высокотехнологичное специализированное оборудование для телеинспекционного обследования трубопроводов, шахт и колодцев и программное обеспечение для управления телеинспекционными комплексами.

Наши услуги:

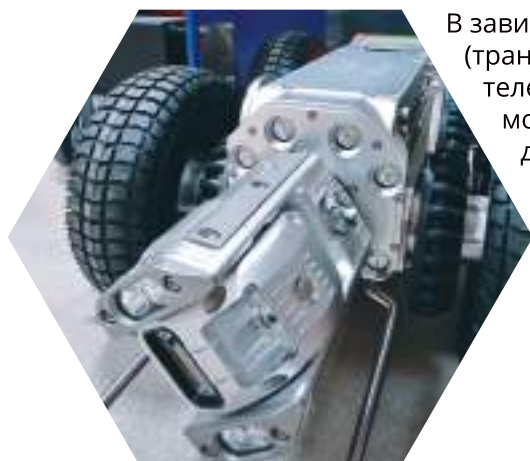
- Подберём телеинспекционную систему, наиболее подходящую для реализации Вашего рабочего проекта. Разработаем индивидуальные технические решения в соответствии с Вашими условиями и индивидуальными требованиями.
- Обучим персонал управлению телеинспекционным оборудованием и использованию оригинального программного обеспечения. Проконсультируем по модернизации уже приобретённого оборудования.
- Проведём плановое техническое и сервисное обслуживание приобретённого оборудования с использованием оригинальных запасных частей.

Телеинспекционное оборудование **PIPE-VIEW** представляет собой сложный комплекс, основными частями которого являются видеочкамера, блок освещения, пост управления с монитором, кабельный барабан, а также телеинспекционное программное обеспечение. Оборудование позволяет специалистам проводить детальное обследование трубопроводов, колодцев и шахт, оценивать их состояние, выявлять возможные проблемы и составлять отчёты о проведённой инспекции в стандартном формате.

Оригинальное программное обеспечение, разработанное нашей компанией, позволяет управлять телеинспекционными системами, обрабатывать полученные в ходе обследования трубопровода/колодца данные, а также обеспечивает специалистам доступ ко всей необходимой информации для принятия решений по дальнейшей эксплуатации и обслуживанию трубопровода. С помощью программного обеспечения анализируются видеоданные, например, определяются размеры и форма объектов, выявленных внутри трубы, отслеживается движение объектов внутри колодцев и шахт. Телеинспекционное программное обеспечение позволяет создавать стандартные отчёты о проведённом обследовании, которые можно передать для хранения на компьютер, распечатать при необходимости, а также использовать для сравнения при повторной телеинспекции одного и того же участка до и после ремонта/санации. Всё программное обеспечение русифицировано.

Мы реализовали много проектов различной сложности для крупных промышленных предприятий и специализированных подразделений по обслуживанию трубопроводных сетей.

Телеинспекционные лаборатории



В зависимости от робота (транспортного модуля) телеинспекционная система может использоваться для обследования труб \varnothing до 2500 мм



Телеинспекционная система для обследования участков длиной 150/200 м (в зависимости от барабана)



Телеинспекционные автолаборатории представляют собой полностью оснащённые комплексы для диагностики состояния труб и каналов, записи фото- и видеоматериалов обследования, обработки и анализа полученных данных с использованием специальных функций программного обеспечения, а также для архивирования результатов обследования.

Особенности телеинспекционных лабораторий:

- Возможность модернизации и расширения функционала системы в соответствии с поставленными рабочими задачами.
- Широкий рабочий диапазон — в зависимости от применяемого транспортного модуля (робота) диаметр обследуемого трубопровода варьируется от 100 до 2500 мм, при использовании плавающего модуля возможно обследование труб большего диаметра.
- Модульная конструкция — большой выбор камер, транспортных модулей, кабельных барабанов.
- Удобное рабочее место оператора.
- Возможность обрабатывать данные телеинспекции непосредственно на рабочем объекте.

Телеинспекционные лаборатории находят активное применение для проведения контроля качества промывки/прочистки трубопроводов, для проверки технического состояния труб и каналов с целью своевременного принятия решения о локальном или капитальном ремонте, а также о возможной замене участка трубопровода.

С помощью телеинспекционных лабораторий выявляют засоры, места утечек и прочие дефекты в трубопроводе, ищут врезки, определяют точное местоположения обнаруженных дефектов и их характеристик.

система
частков



PIPE-VIEW

Проталкиваемые телеинспекционные системы

Телеинспекция — это современный и эффективный метод контроля состояния трубопроводов, домовых и околодомовых инженерных сетей, каналов, а также диагностики различных полых объектов — резервуаров, углублений и т.п. Проталкиваемые телеинспекционные системы подходят для обследования труб \varnothing 28 – 500 мм на длину до 120 м.



Телеинспекционные системы для обследования резервуаров, шахт и прямых участков коллекторов

Оборудование предназначено для осмотра и контроля состояния подземных сооружений \varnothing от 100 до 2500 мм на длину до 100 м.

Компактные системы подходят для быстрой диагностики резервуаров, шахт, а также прямых участков трубопроводов и водосточных каналов.



Телеинспекционные системы для обследования водозаборных скважин

Системы предназначены для диагностики состояния стенок скважин \varnothing от 100 до 600 мм на глубину до 200 – 600 м — проверки наличия повреждений, загрязнений — с целью составления плана ремонта и/или замены оборудования.

Своевременная телеинспекционная диагностика способствует надёжной и стабильной работе водозаборных систем, а также снижению затрат на обслуживание и ремонт скважин.



PIPE-VIEW

Телеинспекционные системы на базе плотов и подводных модулей

Оборудование предназначено для диагностики затопленных водосливных каналов и водоёмов и представляет собой управляемые плавающие модули-плоты и подводные модули типа ТНПА (ROV).

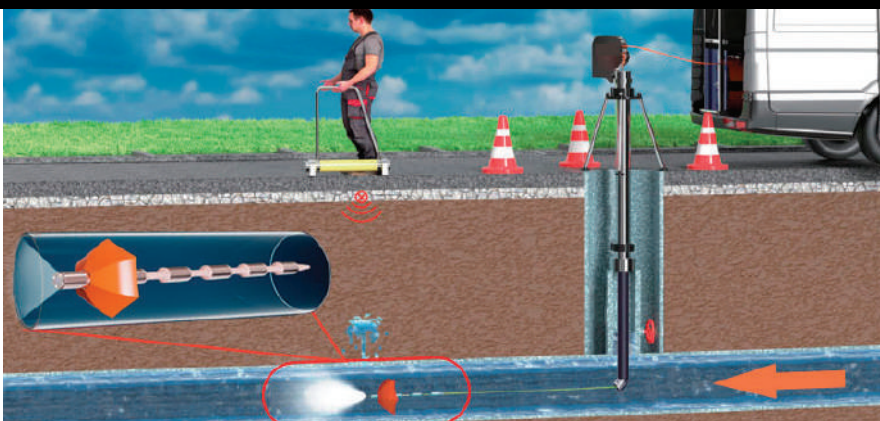


Управляемый плот

Подводный модуль

Системы для поиска утечек

Предназначены для мониторинга состояния трубопроводов и предотвращения возникновения аварийных ситуаций. С помощью систем осуществляется контроль давления, температуры и прочих параметров, в том числе и состояния изоляции трубопровода, что позволяет надёжно и безопасно эксплуатировать трубопроводную систему.



РОССИЯ

Главный офис: • офис продаж • демонстрационный зал • склад • сервисный центр
• учебный центр • испытательная лаборатория

МОСКВА, 117535, Варшавское ш., д. 150, корп. 1

Тел.: **8 800 600-98-50** бесплатный звонок по России, (ПН-ПТ с 9:00 до 18:00 МСК)

e-mail: zakaz@pipeview.ru

www.pipeview.ru

📞 8 800 600-98-50